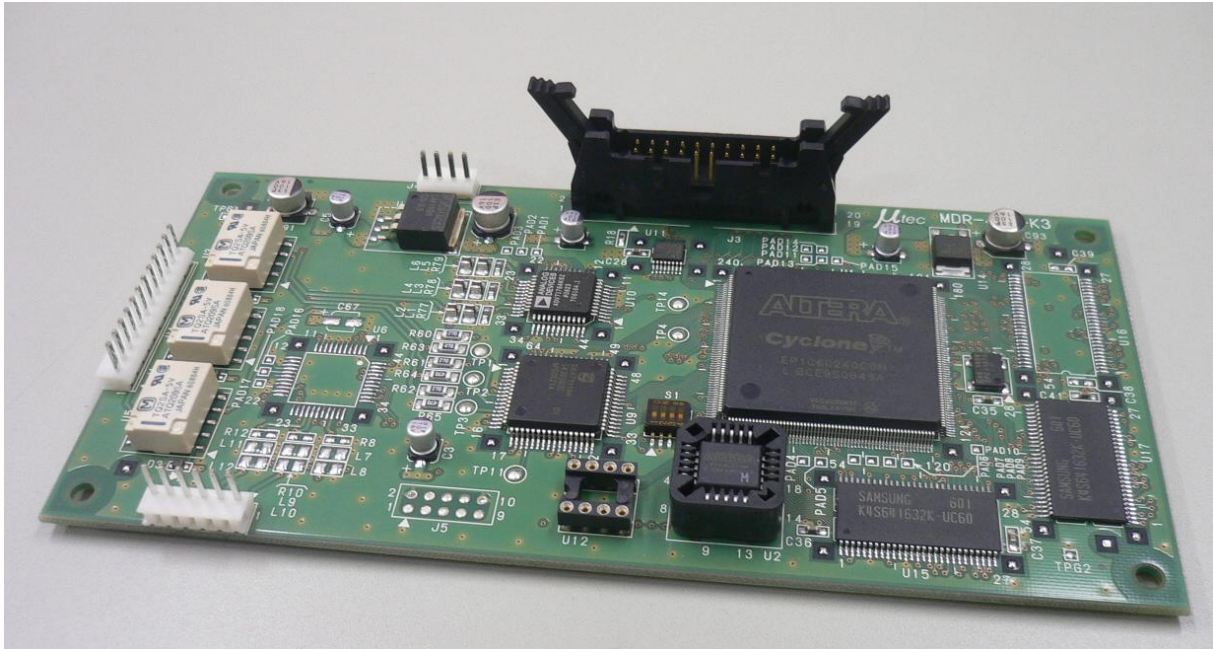


画像回転メモリーボード MDR-400-KM



概要

MDR-400-KMの画像回転メモリーボードは、NTSC（アナログコンポジット信号）または、Y/C（Sビデオ信号）の画像を0度、90度、180度、270度に回転して表示します。

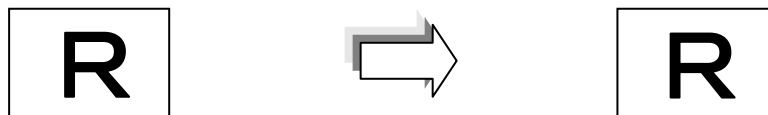
また、90度及び270度回転時画像の縮小表示の有無の選択が可能です。

特徴

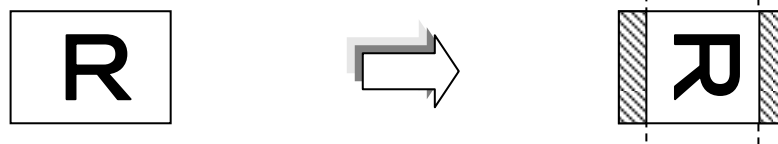
- ◆ NTSC・Sの切り換えによりどちらの入出力も対応可能
- ◆ 分解能は、720（水平）×480（垂直）の超高画素
- ◆ 回転処理は、0度、90度、180度、270度の回転が可能
- ◆ 縮小処理は、90度及び270度回転時に画像を約3/4に縮小可能
- ◆ 1画面のフリーズが可能
- ◆ フレーム画像とフィールド画像の切替が可能

機能

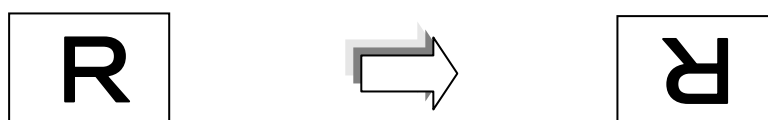
● 0 度回転



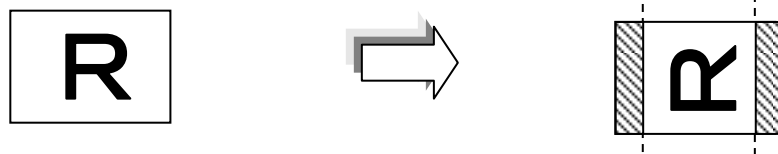
● 90 度回転



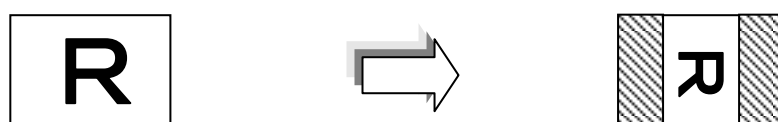
● 180 度回転



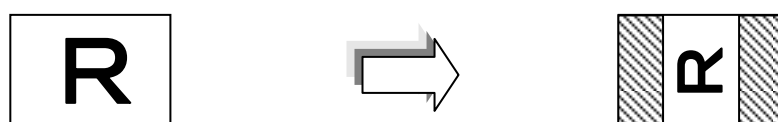
● 270 度回転



● 縮小 90 度回転



● 縮小 270 度回転



仕様

- ◆ 入出力信号: NTSC又はS (Y/C) 信号 (入力切替)
- ◆ 入出力コネクタ: NTSC・BNC / S (Y/C) ・S端子
- ◆ 入出力インピーダンス: 75Ω
- ◆ 分解能: 720画素 (水平) × 480画素 (垂直)
- ◆ 環境条件: 温度0~40℃ 湿度80%以下
- ◆ 電源: DC5V±5% 1A
- ◆ 基板寸法: 160mm (W) × 80mm × (L) × 約30mm (H)

 **株式会社 スターマイクロ**

本社:〒206-0031 東京都多摩市豊ヶ丘1丁目21-6
多摩住吉ビル2F

TEL:042-357-8122 FAX:042-357-8123

事業所:〒206-0822 東京都稲城市坂浜2305番地

販売代理店