

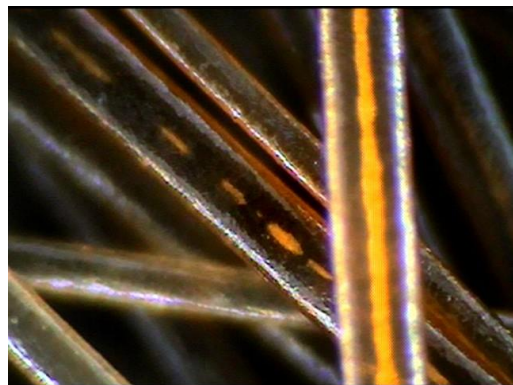
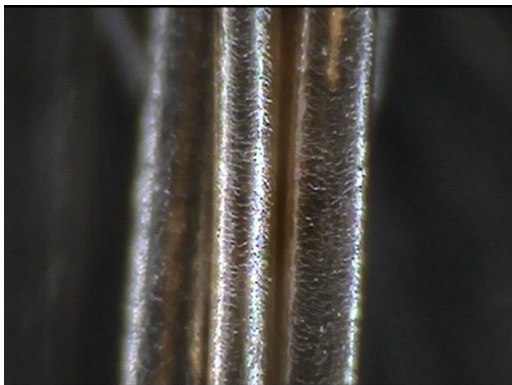
# キューティクル・毛髄質 診断用マイクロスコープ CMS-8000USB



## キューティクル・毛髄質の観察で診断が出来るサロンに！

### ◆特徴

- キューティクル・毛髄質を観察診断する為、当社独自の暗視野照明機構を採用致しました！
- レンズはキューティクル・毛髄質観察に最適な500倍特殊レンズを採用致しました！
- 高感度CCDカメラを内蔵する事により、すっきりとした鮮明画像を実現致しました！
- 従来機種には無かったハンディ観察タイプの為、毛髪観察を誰でも簡単ラクラク操作が出来ます！
- 光源はLEDを使用する事で、発熱も軽減し長寿命で電気代も省エネに致しました！
- 画面をワンタッチにてフリーズ（静止画）が出来る為カンセリングには最適です！
- USB2.0ポートに繋げるだけで簡単に使えます、また対応OSも最新のWindows10まで対応可能



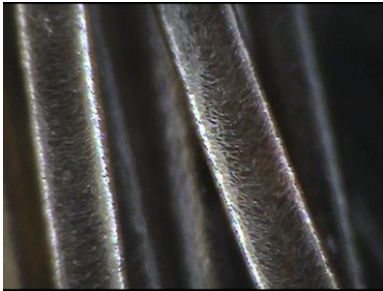
# キューティクル・毛髄質を観察・診断出来るアドバイザーサロンになりませんか？

今回新登場致しました「キューティクル（毛表皮）・毛髄質（メデュラ）診断用マイクロスコープ」にてお客様のキューティクル（毛表皮）・毛髄質（メデュラ）を500倍で観察する事により、現在の毛髪の状態や施術後のトリートメント効果などを詳細に知る事が出来ます！

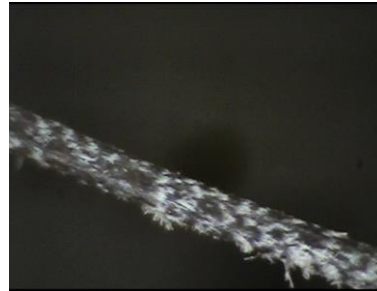
## ◆キューティクル(毛表皮)

キューティクルとは、髪の毛の表皮を構成する組織で、魚のウロコのような形をしています。髪の毛の表面に有り、髪の毛の内部を守ります。キューティクルが壊れると髪は水分を保持出来なくなり、光沢と柔軟性を失います。又、一度壊れたキューティクルは再生出来ません。

(キューティクル状態を観察する事により施術効果などをお客様へアピール出来るアドバイザーサロンとして貢献頂けます！)



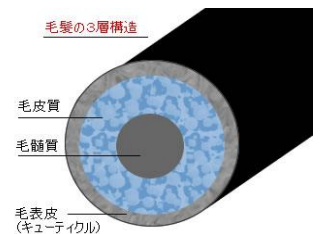
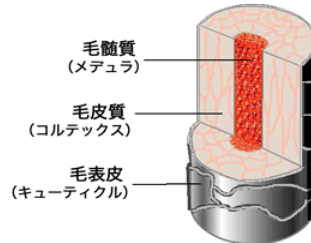
※左図の様に健康な**硬毛**の方はキューティクルの枚数が多く、重なりが厚いですが、水分を多く含んでいる為ゴワついたり、まとまらない、うねるなどの悩みをかかえています。



※左図の様にダメージの有る**軟毛**の方はキューティクルの枚数が少なく重なりが薄くかかっている為動きが出せない、ハリコが無く、傷み易いので薬剤や物理的な影響を受け易いなどの悩みをかかえています。

・健康なキューティクル（健康毛）

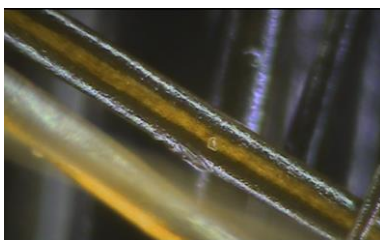
・壊れかけたキューティクル（ダメージ毛）



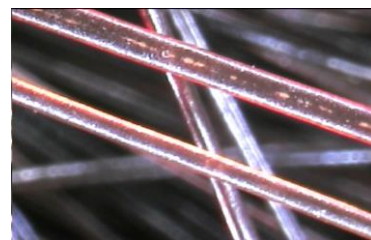
## ◆毛髄質（メデュラ）

髪の毛の中心部に有る空洞の様なものです。メラニン色素を含んでおりますので黒い髪には、毛髄質が多いという事になります。又、太い髪で立派な硬い髪の毛にも多くの毛髄質が含まれると言えます。空洞の為に浸透力があり空気をためる事が出来るので、パーマをかけると柔らかい髪の毛よりかかり易いと言われています。毛髪によって鉛筆の芯の様に完全に1本に繋がったもの、所々が飛び石状に切れているもの、或いは全く無いものなど様々です！毛髄質の有る髪は直径が0.09ミリで、細い髪には含まれていなかったりもします。この毛髄質の空洞が有るおかげで私達は様々な髪型を楽しむ事も出来るのです！毛髄質を知り、お客様の髪を観察診断する事でパーマや他の薬剤等の施術時の幅を更に一歩進ませたアドバイザーサロンになってはみませんか？

(毛髄質を観察する事で、新規顧客のパーマ等のかかり易さの髪質を判断する為の判断材料としてもご活躍が期待出来ます！)



※左図の様に毛髄質（芯）がはっきり出ている方は毛髪が太くしっかりとした毛で弾力が有り透明感やツヤが有るのが特徴です。



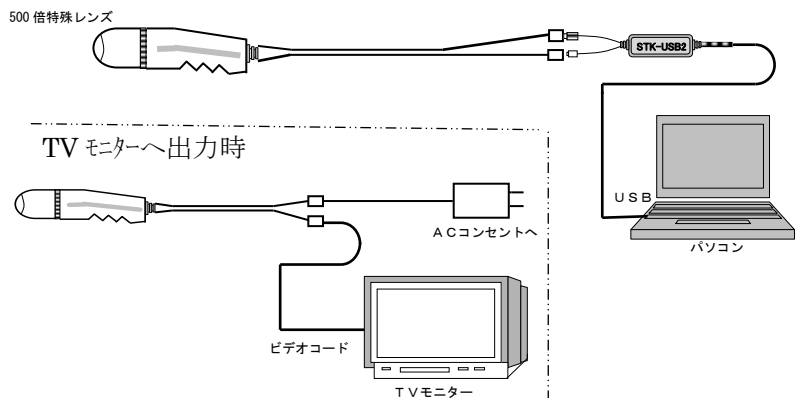
※左図の様に毛髄質（芯）が途中で途切れている方や無い方は毛髪が細く弾力も無い為ボリュームが出ないのが特徴です。

### 《仕様》

#### ●カメラ本体部

●カメラ 撮像素子	1/3 インチ インターライン CCD 768 (H) × 494 (V) 41 万画素
走査方式	2:1 インターレス
解像度	(水平) 520 本
S/N比	53 dB (AGC OFF 換算)
ホワイトバランス	調整データ固定
最低被写体照度	0.035 LX
電子アイリス	オート
●倍率	500 倍特殊レンズ (標準装置・17 型 TV 倍率)
●光源	タイプ LED 10 本 LED 寿命 7000 時間 (平均) 色温度 8000° K (MA X 時)
●解像度及び最大フレームレート	30fps 768x494 ピクセル (VIDEO) NTSC 信号の場合 30fps 720x480 ピクセル (D1) USB 信号の場合
●動作環境 OS	Windows10/8.1/8/7 VISTA (32Bit) XP (SP2)
●外形寸法・ケーブル長さ	200 (L) mm × 44 (R) mm / 2m
●重量	約 170 g
●電源電圧	DC 5V / 500 mA

### 《システム構成例》 CMS-8000USB



## 株式会社 スターマイクロ

本社/〒206-0031 東京都多摩市豊ヶ丘 1丁目2-1-6  
多摩住吉ビル2F  
TEL 042-357-8122 FAX 042-357-8123  
事業所/〒206-0822 東京都稲城市坂浜 2-3-75 番地

### 販売代理店