



## 《特徴》

- ◆ キセノンショートアークランプ専用の定電力電源の為、キセノンランプ特性の自然光に最も近い光源を最大限に生かします。
- ◆ 出力電流を外部のVRで可変することで明るさの調光ができ、キセノンランプ用電源として最適な機能です。
- ◆ リモート機能により、電源をOFFする事なくランプの消灯ができます。
- ◆ 補助電源の24V出力を備えていますので、FAN用・リレー用電源として使用できます。
- ◆ RoHS2指令の特定有害10物質の定量含有率減・除去の欧州連合規則対応品
- ◆ 電源高調波電流IEC61000-3-2のクラスA対応品

## 《用途》

- ◆ ファイバー光源装置
- ◆ 電子顕微鏡用調光電源
- ◆ 内視鏡装置
- ◆ ソーラーシミュレータ装置
- ◆ 分光光度計等の各種分析装置など

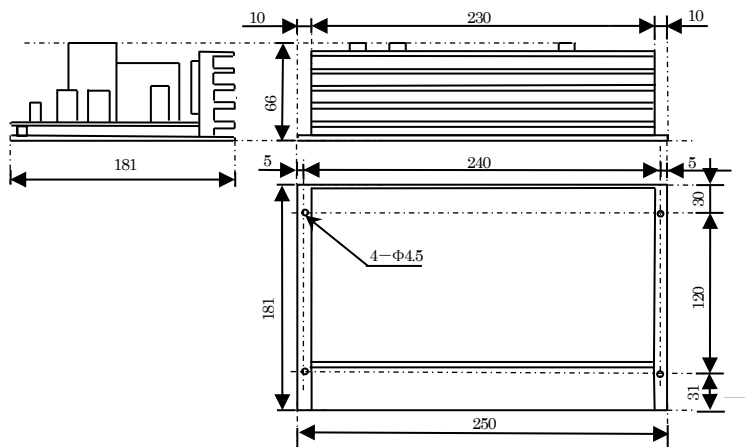
## 《仕様》

仕様項目		型 式	PXG-500A-25(500W用) *1
入 力	電圧		AC90~245V (フルレンジ入力) *2
	電流		9A (MAX) 100V入力時
	周波数		47~63HZ
	突入電流		50A以下
出 力	定格電圧		DC20V (TYP) (±3Vランプ特性により異なる)
	定格電流		25A (TYP)
	最大電力		550W
	電流可変範囲		約10A~25A (±10%)
	リップル		5%P-P以下
	電圧変動		4%以下
絶縁耐圧	耐電圧 入力~出力・フレーム間		AC1500 1分間
	耐電圧 出力~フレーム間		AC500 1分間
	絶縁 入力~出力・フレーム間		DC500V 20MΩ以下
環 境	使用温度・湿度		-10℃~50℃ 30~90%RH (結露なきこと)
	保存温度・湿度		-20℃~70℃ 20~90%RH (結露なきこと)
付属回路	出力電圧可変		可変抵抗50KΩにて *3
	リモート制御		外部にて出力OFF機能
	SIG端子		リレー接点出力となっており、点灯時クローズします
質量			約1800g

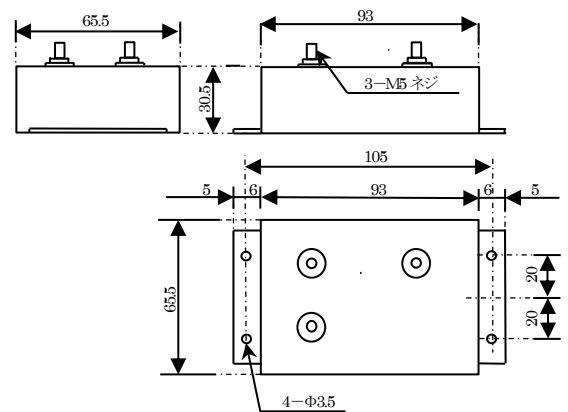
- \* 1 強制空冷用電源です、必ず電源のヒートシンク面に0.7m/s以上の風を吹付けて下さい。
- \* 2 入力が安定しない場合は一次側の前段にAC-ACトランスなどを入れてからご使用ください。
- \* 3 外付50KΩ可変抵抗の誤差により可変範囲が変わります。

## 《寸法》

(1) バラスト

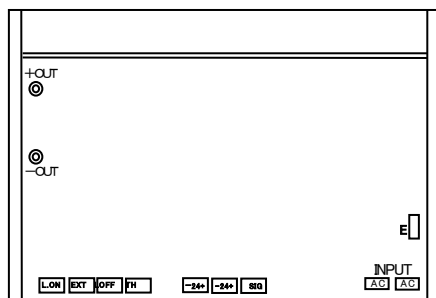


(2) スタータ



## 《端子接続》

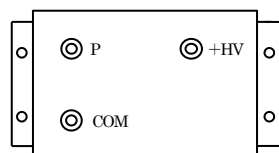
(1) バラスト



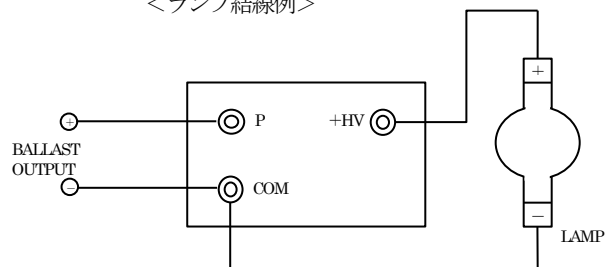
端子	内容	型式
1) LON	: 点灯動作端子	B02B-PASK
2) EXT.VR	: VR 端子 (50KΩ)	B02B-PASK
3) L.OFF	: 消灯端子	B02B-PASK
4) TH	: 加熱保護端子	B02B-PASK
5) -24+	: DC24V 補助電源端子	B02B-PASK
6) -24-	: DC24V 補助電源端子	B02B-PASK
7) SIG	: SIG 端子	B02B-PASK
8) INPUT	: AC 入力端子	#250 ファストン
9) OUTPUT	: DC 出力端子	M5 ネジ
10) E	: AC GND 端子	#250 ファストン

(2) スタータ

- 1) P端子 M5ネジ
- 2) COM端子 M5ネジ
- 3) +HV端子 M5ネジ



<ランプ結線例>



## 《対応ランプ》

- ① 型式: L8288 (浜松ホトニクス社製品) ② 型式: UXL-500D-O (USHIO社製品)

 **株式会社 スターマイクロ**

本 社/〒206-0031 東京都多摩市豊ヶ丘 1 丁目 2 1 - 6  
多摩住吉ビル 3F  
TEL 042-357-8122 FAX 042-357-8123  
事業所/〒206-0822 東京都稲城市坂浜 2 3 0 5 番 地

販売代理店